

17.12.2016 – 18.6.2017
Schloss Karlsruhe

RAMSES

GÖTTLICHER HERRSCHER AM NIL

RAMSES GÖTTLICHER HERRSCHER AM NIL

„Er hat alles übertroffen, was frühere Könige getan haben“, schrieb Ramses II. über sich selbst in einer Bauinschrift am berühmten Amun-Tempel in Luxor. Mit dem Beinamen „der Große“ ging er in die Geschichte des Alten Ägyptens ein. 66 Jahre, so lange wie kein anderer, regierte Ramses II. über das Land am Nil. Während seiner Regierungszeit im 13. Jahrhundert v. Chr. herrschte in Ägypten kulturelle Blüte und wirtschaftlicher Reichtum. Schon zu seinen Lebzeiten wurde Ramses II. vergöttlicht. Diesem bedeutenden Pharao und seinem Zeitalter widmet das Badische Landesmuseum Karlsruhe eine große kulturhistorische Sonderausstellung.

Kein anderer Pharao hinterließ so viele Bauwerke und Statuen wie Ramses II. Von den monumentalen Tempelanlagen in Abu Simbel und seinem Totentempel, dem Ramesseum in Theben, vermittelt die Ramses-Ausstellung anhand von Modellen und überdimensionalen Rauminszenierungen einen nachhaltigen Eindruck. Kolossale Königsbildnisse präsentieren die imperiale Macht des göttlichen Herrschers. Doch auch auf realpolitischer Ebene versuchte Ramses II. das Einflussgebiet Ägyptens in Vorderasien auszubauen und stieß dabei auf großen Widerstand der Hethiter, der Großmacht Anatoliens. Diese Rivalität gipfelte in der berühmten Schlacht von Kadesch. Bei den darauffolgenden Friedensverhandlungen bewies Ramses II. diplomatisches Geschick und schloss mit den Hethitern einen Friedensvertrag ab – der erste in der Weltgeschichte überhaupt. Einzigartige Schriftdokumente und kostbare Gastgeschenke des Pharaos zeugen von dem engen Austausch Ägyptens mit den Nachbarstaaten. Statuen, die zum Teil noch nie in Deutschland zu sehen waren, und Alltagsdarstellungen aus dem Alten Ägypten vermitteln den Besuchern einen Einblick in das Gesellschaftssystem der Zeit von Ramses II.

Außerdem zeigt die Ausstellung erstmalig eine virtuelle Rekonstruktion der von Ramses II. neu erbauten Hauptstadt Pi-Ramesses, die in enger Zusammenarbeit mit den dort tätigen Archäologen entstand. In einem interaktiven Ramses-Lab können Besucher mehr über die Geschichte der Mumie des Pharaos erfahren.

Badisches
Landesmuseum
Karlsruhe



AUSSCHNITT AUS DEM TOTENBUCHPAPYRUS DES PASER
© HEIDELBERG, SAMMLUNG DES ÄGYPTOLOGISCHEN
INSTITUTS DER UNIVERSITÄT, ROBERT AJTAI

RAMSÈS ROI-DIEU DE LA VALLÉE DU NIL

Ramsès – Le nom du plus puissant des pharaons est aussi emblématique de l'Égypte que les pyramides. Selon la légende, il engendra plus d'une centaine d'enfants et se faisait aduler comme un dieu de son vivant. Le Badisches Landesmuseum de Karlsruhe est le premier musée allemand à lui consacrer une grande exposition temporaire.

Le règne de Ramsès II dura soixante-six ans et fut ainsi le plus long de l'Égypte ancienne. Alors que le pays était en crise depuis plusieurs décennies à l'avènement du pharaon, il connut un âge d'or culturel et économique lorsque ce dernier mourut. Son habileté diplomatique est attestée par le plus ancien traité de paix de l'Histoire, qu'il signa avec les Hittites, peuple originaire d'Anatolie, après la célèbre bataille de Qadesh. Afin d'exalter le pouvoir impérial, Ramsès II ordonna des constructions monumentales telles que le temple d'Abou Simbel, le Ramesseum de Thèbes ou encore les colonnades du temple de Louxor.

L'exposition Ramsès du Badisches Landesmuseum s'efforcera de rendre cette monumentalité au moyen de maquettes et de mises en scène surdimensionnées. Elle présentera des objets dont certaines n'ont jamais été exposées auparavant, notamment des statues de hauts fonctionnaires ou des cadeaux fastueux du pharaon à ses voisins. De plus, l'exposition fera le point sur les dernières fouilles effectuées sur le site de Pi-Ramsès (« maison de Ramsès »), la capitale fondée par le pharaon.

Présentant Ramsès II en famille, en pharaon, en chef militaire, en bâtisseur et en tant que dieu, l'exposition offrira ainsi une vue globale sur une personnalité fascinante et son époque.

RELIEF MIT DER DARSTELLUNG EINES SYRERS
© HANNOVER, MUSEUM AUGUST KESTNER,
CHRISTIAN TEPPER

RAMESSES DIVINE RULER ON THE NILE

His name symbolizes Ancient Egypt, like the pyramids: Ramesses the Great was the most powerful of all pharaohs. According to legend, he fathered 100 children and was worshiped as a god during his lifetime. For the first time in Germany, the Badisches Landesmuseum Karlsruhe is dedicating a large special exhibition to him.

Ramesses II ruled Egypt for over 66 years, longer than any other. Leading his empire out of a decade of crisis, his domestic policy gave rise to a flourishing cultural and economic period which no pharaoh after him attained. His diplomatic talent was crowned by the oldest written peace treaty in world history, which he negotiated after the famous Battle of Kadesh with the Hittites from Anatolia. Finally, Ramesses II demonstrated his imperial power by covering his empire with enormous temple complexes and colossal statues: Abu Simbel, the Mortuary temple Ramesseum in Thebes and the columned court of the Luxor Temple.

The Ramesses Exhibition offers an unforgettable impression of this monumentality in models and larger-than-life displays. Among the exhibited artifacts are statues of government officials and noblemen or valuable gifts from the pharaoh to his neighbours; some of the items have never before been presented to the public. In addition, the exhibition presents the latest research results of the excavations of the capital city Pi-Ramesses (House of Ramses) built by Ramesses the Great.

To this extent, the visitor obtains an extensive view of a fascinating personality and his time: Ramesses II as father, pharaoh, general, builder and god.

In Kooperation mit



BADISCHES LANDESMUSEUM

Schlossbezirk 10, 76131 Karlsruhe
Tel. +49 (0) 721 / 926 6514
info@landesmuseum.de
www.landmuseum.de

ÖFFNUNGSZEITEN

Di – So, Feiertage 10 – 18 Uhr
Sonderöffnung für angemeldete
Schulklassen ab 9 Uhr

EINTRITTSPREISE

Einzelbesucher 12 €
Ermäßigt 9 €
Schüler 3 €
Familien 25 €

Ermäßigter Eintritt gegen Vorlage
eines Tickets der Ausstellung
„MAYA – Das Rätsel der Königsstädte“
des Historischen Museums
der Pfalz Speyer

Freier Eintritt mit dem
Museums-Pass-Musées



AUDIOGUIDE

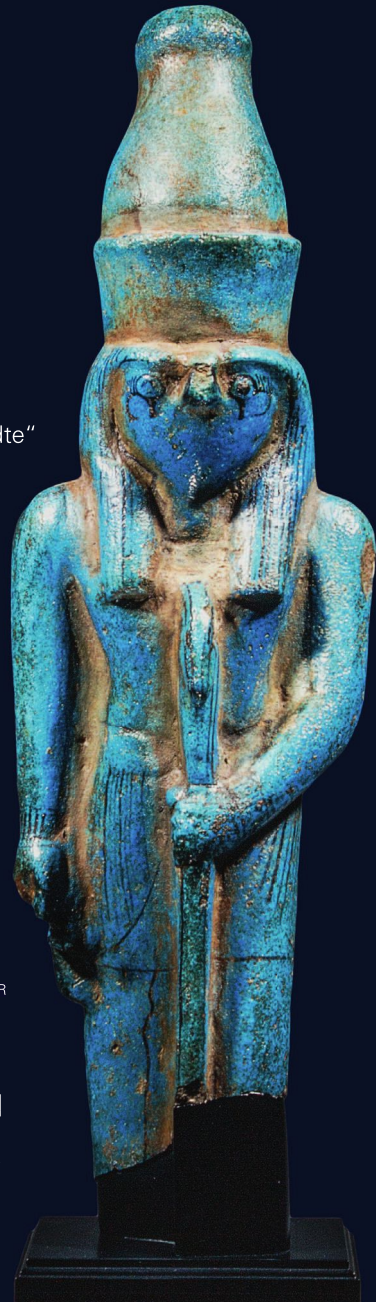
deutsch / english / français

FAYENCEFIGUR RAMSES II.
ALS FALKENKÖPFIGER GOTT
© BASEL, ANTIKENMUSEUM UND
SAMMLUNG LUDWIG, R. HABEGGER

Mit freundlicher Förderung



LB BW



BUCHBARE GRUPPENFÜHRUNGEN

ÜBERBLICKSFÜHRUNG

Dauer: 60 min
Eintritt: 9 € pro Person
Führung: 70 € werktags, 80 € am Wochenende

KOSTÜMFÜHRUNG – EINE FASZINIERENDE UNTERHALTUNG

Während Ihrer Führung durch die Sonderausstellung begegnen Sie dem legendären Abenteurer und Pionier der Ägyptologie Giovanni Battista Belzoni (1778 – 1823). Mitreißend sind seine Erzählungen, wie er den Eingang in die Chephren-Pyramide fand, im Tal der Könige Gräber entdeckte und als erster die Tempel von Abu Simbel und Karnak freilegte.

Dauer: 60 min
Eintritt: 9 € pro Person
Führung: 90 € werktags, 100 € am Wochenende

KURATORENFÜHRUNG – DAS INTENSIVE ERLEBNIS

Der Kurator Lars Petersen nimmt sich Zeit und führt Sie exklusiv durch die archäologische Sonderausstellung. Es steht nur eine begrenzte Anzahl an Terminen zur Verfügung.

Dauer: 60 min
Eintritt: 9 € pro Person
Führung: 150 € werktags, 180 € am Wochenende

ANGEBOTE FÜR SCHULKLASSEN, KITAS UND FÜR KINDERGEBURTSTAGE

auch in englischer, französischer,
italienischer und spanischer Sprache
Infos unter www.landmuseum.de

BUCHUNGSSERVICE

Tel. +49 (0) 721 / 926 6520
(Mo – Do 9 – 12 Uhr und 14 – 17 Uhr, Fr 9 – 12 Uhr)
Fax +49 (0) 721 / 926 6537, service@landmuseum.de



OBEN: RELIEF MIT RAMSES II. ZWISCHEN GÖTTERN
PARIS, MUSÉE DU LOUVRE
© BPK / RMN – GRAND PALAIS, FRANCK RAUX

RECHTS: KOPF EINES WIDDERKÖPFIGEN GOTTES
© BADISCHES LANDESMUSEUM KARLSRUHE

ÖFFENTLICHE FÜHRUNGEN

ÜBERBLICKSFÜHRUNGEN

Mi 16 Uhr
Sa 15 Uhr
So, Feiertage 11 und 15 Uhr
2 € zzgl. Eintritt, ohne Anmeldung

FAMILIENFÜHRUNGEN

Sa, So, Feiertage 14.30 Uhr
sowie tägl. in den Weihnachts- und Osterferien Ba-Wü
Erw. 2 € / Kinder 0,50 € zzgl. Eintritt, ohne Anmeldung

WEITERE FÜHRUNGEN

in Fremdsprachen und für Menschen mit Behinderungen
sowie Vorträge, Gesprächsforen und Spezialführungen
Infos unter www.landmuseum.de

EXKLUSIVE EVENTS

KULTURGENUSS AM ABEND

Außerhalb der Öffnungszeiten genießen Sie eine exklusive Führung durch die Sonderausstellung mit einem versierten Ausstellungsbegleiter im Kostüm. Im Schlosscafé findet der Abend, begleitet von einem Themenmenü und orientalischen Tanzdarbietungen, seinen unterhaltsamen Abschluss.
ab 18.30 Uhr, 59 € pro Person
Termine unter www.landmuseum.de
Info und Anmeldung: Tel. +49 (0) 721 / 926 6800
events@landmuseum.de

PYRAMIDE²

WOCHENENDARRANGEMENT

- 1 – 3 Hotelübernachtungen in Karlsruhe inkl. Frühstück (Fr – Mo)
 - ein kleines Überraschungsgeschenk
 - Infomappe
 - Karlsruhe Card (24, 48 oder 72h) inkl. freier Fahrt mit Bus und Bahn im Stadtgebiet Karlsruhe sowie freie Eintritte und Ermäßigungen in diversen Kultureinrichtungen, touristischen Highlights und Gastronomiebetrieben
 - freier Eintritt in „RAMSES – Göttlicher Herrscher am Nil“ im Badischen Landesmuseum in Karlsruhe
 - freier Eintritt in „MAYA – Das Rätsel der Königsstädte“ im Historischen Museum der Pfalz in Speyer
- Gültig: 17.12.16 – 23.4.17
Preis: ab 99 € pro Person im DZ
Information und Buchung: Tourist-Information Karlsruhe, Bahnhofplatz 6, 76137 Karlsruhe
Tel. +49 (0) 721 / 3720 5383 oder -5384
www.karlsruhe-tourismus.de

